

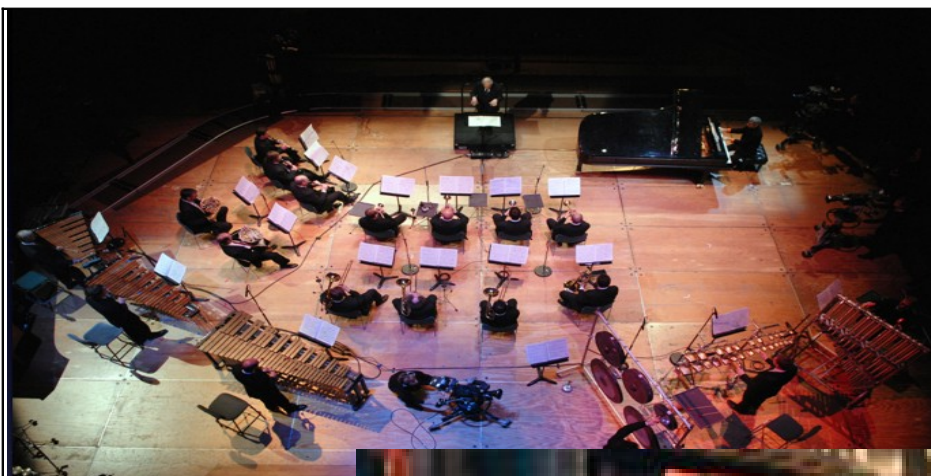
THÉMATIQUES	Arts, créations, cultures	Arts, espace, temps	Arts, états, pouvoir
M.ROBLIN / Educ.Musicale	Arts, mythes, religions	Arts, techniques, expressions	Arts, rupture, continuité

Steve Reich : « City Life »

musique minimaliste : partition et créée en 1995 à l'Arsenal

de Metz (salle de concert) par l'ensemble Intercontemporain .

**Du XX^e siècle
à notre
époque**



**Du XVIII^e
siècle
à la fin
du
XIX^e siècle**



**Du IX^e siècle
à la fin
du
XVII^e siècle**

**De l'Antiquité
au
IX^e siècle**

L'orchestre de Steve Reich ; Une rue de New-York

Arts de l'espace	Arts du langage	Arts du quotidien
Arts du son	Arts du spectacle vivant	Arts du visuel

Biographie du compositeur

Steve Reich est né en 1936. Compositeur et musicien New-yorkais, il est l'un des chefs de file de la musique minimaliste (courant de la musique savante américaine à partir des années 60). Il apprend le piano et découvre la musique du XX^{ème} siècle (Stravinsky, Miles Davis, Bela Bartok, Charlie Parker). Batteur de jazz à ses débuts, il étudie les percussions africaines, puis le gamelan indonésien. Toutes ces influences se retrouvent dans sa musique. Pour caractériser son œuvre, et spécialement ses compositions de la période 1965-1976, nous parlerons de musique de phases (exemples musicaux : cliquer ici), qui fait référence à son invention de la technique musicale du déphasage. À partir de 1976, il développe une écriture musicale basée sur le rythme et la pulsation avec l'une de ses œuvres les plus importantes, Music for 18 Musicians (pour entendre, cliquer ici). À cette époque, la musique de Reich procède également souvent par récupération de très nombreuses sonorités quotidiennes: annonces vocales et bruits de trains dans Different Trains (cliquer ici pour écouter) ou des sirènes et des alarmes dans City Life (cliquer ici pour écouter). Steve Reich est un compositeur peu prolifique qui n'a écrit qu'une cinquantaine d'œuvres musicales. Il influence des artistes issus de la musique électronique et de la danse contemporaine, (cliquer ici pour voir et écouter).

Contexte (historique, social, artistique)

City Life (Vie urbaine) est une commande de l'Ensemble Modern, du London Sinfonietta et de l'Ensemble intercontemporain à Paris. La première mondiale de City Life est donnée en mars 1995 à l'Arsenal de Metz en France par l'Ensemble intercontemporain dirigé par David Robertson.

L'œuvre utilise les bruits de la ville de New York, comme support rythmique ou mélodiques de composition. Cependant, contrairement à des œuvres plus anciennes, comme Different Trains, les sons ne sont pas joués par une bande magnétique, mais sont pré-enregistrés et échantillonnés sur un clavier. Steve Reich se sert pour cela d'un échantillonneur (sampler). Les sons sont mis en mémoire et ils sont ensuite joués sur scène grâce à ce clavier.

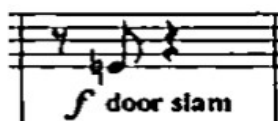
Steve Reich évoque la ville de New York, son univers sonore et émotionnel, le stress qui peut s'en dégager, le tempo et les rythmes qui en émanent. Il conclura son œuvre avec une proposition sonore qui rappelle l'attentat de 1993 au World Trade Center. Il mêle ici instruments de musique et sons de la ville.

Analyse de l'œuvre

Forme : City life est une œuvre en cinq mouvements, qui s'enchaînent sans interruption. Steve Reich utilise une forme « en arche » A / B / C / B' / A' . Il fait alterner les tempos (vif, lent, vif, lent, vif) et utilise des échantillons de voix dans les mouvements suivants : 1, 3 et 5

Technique : Cette œuvre met en jeu des instruments acoustiques et des sons enregistrés (échantillonnés): deux hautbois, deux clarinettes, deux pianos, deux claviers à échantillons (samplers), un quatuor à cordes, une contrebasse, deux vibraphones et des percussions. **Les sons échantillonnés joués en direct sont couplés en général à un instrument** (comme les bois pour les klaxons, ou les cymbales pour les bruits de freins). **Les voix sont doublées par plusieurs instruments et utilisées d'un point de vue rythmique.**

De courts motifs mélodiques issus des sons de la ville sont écrits et réutilisés à l'orchestre ; par exemple :



En musique, l'échantillonnage (ou *sampling*), consiste en la numérisation de documents sonores ou échantillons (*samples*), effectuée à l'aide d'un échantillonneur (ou *sampler*).

Cette pratique s'est répandue au cours de la fin du XX^e siècle et a été le sujet de nombreux débats sur la propriété intellectuelle et le droit d'auteur.

Les 5 mouvements de l'œuvre et les échantillons sonores :

1- « Check it out » (Viens voir), cri d'un camelot à Manhattan; bruits de transport urbain : freins pneumatiques de bus, frein pneumatiques de métro, claquements de portes, moteurs de voitures, crissement de pneu, klaxons de voitures, alarme d'antivol, carillon de métro).

2- Marteau pilon / avertisseurs).

3- «It's been a honeymoon» - «Can't take no mo'» («C'était un voyage de noce» - «on n'en peut plus»), slogans scandés par des noirs américains lors d'un rassemblement près de la mairie de New York.

4- Battements de cœur , sirènes de bateaux et bouées à cloche.

5- Interjections des pompiers de New York lors de l'explosion de la bombe au World Trade Center : Heavy smoke! (Fumée épaisse!), **Stand by!** (Tenez-vous prêts!), **It's full a smoke !**(C'est rempli de fumée !), **Urgent!** (Urgent!), **Guns, knives or weapons on ya?** (Revolvers, couteaux ou armes sur toi?), **Wha' were ya doin' ?** (Qu'est-ce que tu faisais?), **Be careful !** (Attention !), **Where you go?** (Où allez-vous?).

Bruit associés à cette agitation : sirène de pompier, sirène de police courte), sirène de police longue .

Cultivons-nous

Gershwin utilise des klaxons dans «Un Américain à Paris». Des sirènes entrent dans l'orchestre d'Edgar Varèse, des hélices d'avion dans les partitions de Georges Antheil ; de radio dans la musique de John Cage, ou des bruits dans le rock des années 1970, ou plus récemment dans la musique rap.

Échantillon (sample en anglais) est un extrait de musique ou un son réutilisé dans une nouvelle composition musicale, souvent joué en boucle.

La musique mixte est une musique alliant des sons instrumentaux et des sons électroacoustiques.

Le phasing se construit à partir d'un court motif musical répété indéfiniment. Chaque musicien répète ce motif en boucle, mais avec un décalage progressif entre les voix.

Un échantillonneur, aussi connu sous l'anglicisme sampler, est un instrument de musique électronique capable d'enregistrer, d'échantillonner des sons qui vont être mis en boucle, changés de hauteur ou intervenir à des moments précis.

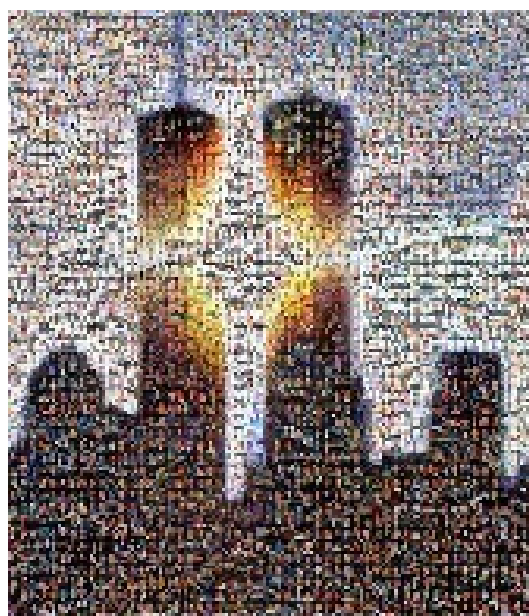
Le sampling est un collage électronique d'extraits musicaux généralement retravaillés.

Œuvres liées

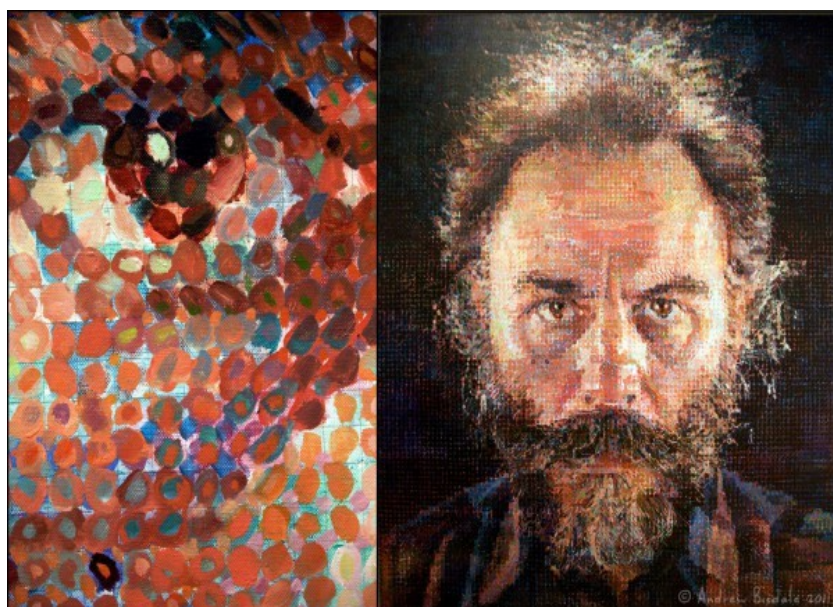
On retrouve également la technique de l'échantillonnage et du collage à partir de photographies :



Luc Skywalker réalisé à partir d'images du film Star wars.



Œuvre réalisée à partir des portraits des victimes du 11 septembre 2001



Chuck Close : Détail d'un portrait