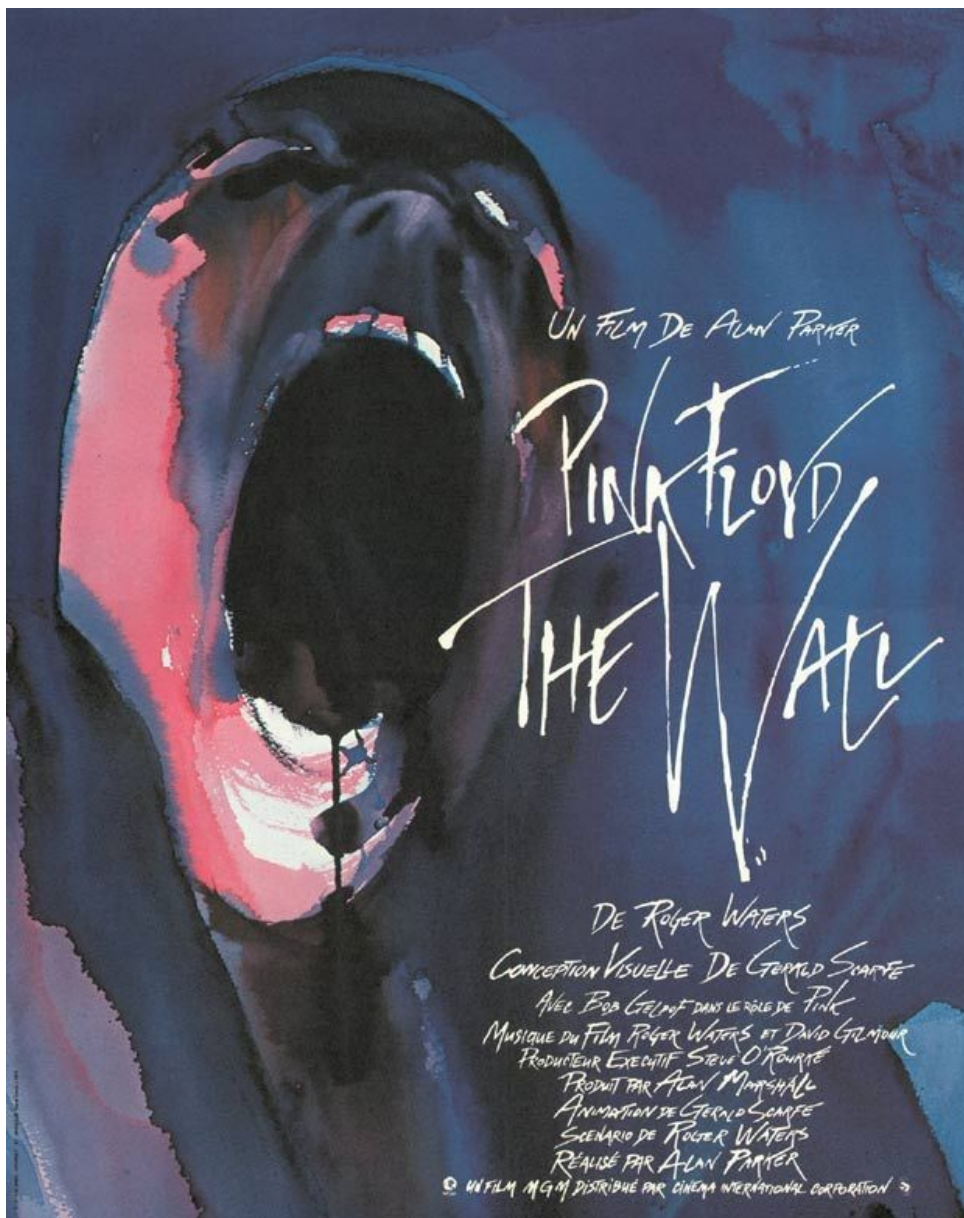


sources : analyse musicale / wikipedia / Pop rock music

*J'ai inséré dans ce travail de nombreux liens web musicaux; n'hésitez pas à vous en servir !*

**The Wall** (en français: «le Mur») **Roger waters (compositeur)** est le onzième album du groupe de rock progressif britannique Pink Floyd. L'album est sorti en 1979.

Il est souvent considéré comme l'un des plus grands albums de Pink Floyd et marque l'apogée du groupe. L'album fait partie des dix meilleures ventes d'albums aux États-Unis. L'album «*The Wall*» fait partie d'un grand projet concept à trois volets : **Le premier** étant l'album lui-même, **le deuxième**, sa représentation sur scène, et, **le troisième**, un long métrage (**film**) basé sur l'histoire de l'album. La réalisation du projet dura quatre ans ; le projet fut créé en 1978 et le film sortit en 1982. ([Cliquer sur l'affiche:](#))



Comme les trois albums précédents du groupe (*The Dark Side of the Moon*, *Wish You Were Here* et *Animals*), *The Wall* est un album-concept, mais aussi un opéra rock([cliquer sur](#)); il traite du thème de l'isolement et de ses conséquences mentales, et les chansons suivent toutes un fil conducteur pour former une histoire.

*Pour la petite histoire : «The Wall» marque la dernière véritable entente entre les deux auteurs-compositeurs du groupe, Roger Waters et David Gilmour. Les tensions sont alors croissantes au sein du groupe, avec R.Waters devenu sa seule force créatrice — il signe seul la quasi-totalité des titres de l'album —, et finissent par mener à l'exclusion du **claviériste** Richard Wright.*

(Cliquez sur les liens se trouvant au dessous de chacune des photographies S.V.P)



[Roger Waters, guitare basse. \(Cliquez sur\)](#)



[David Gilmour, guitare \(cliquer sur\)](#)



[Richard Wright, claviers.\(cliquer sur\)](#)



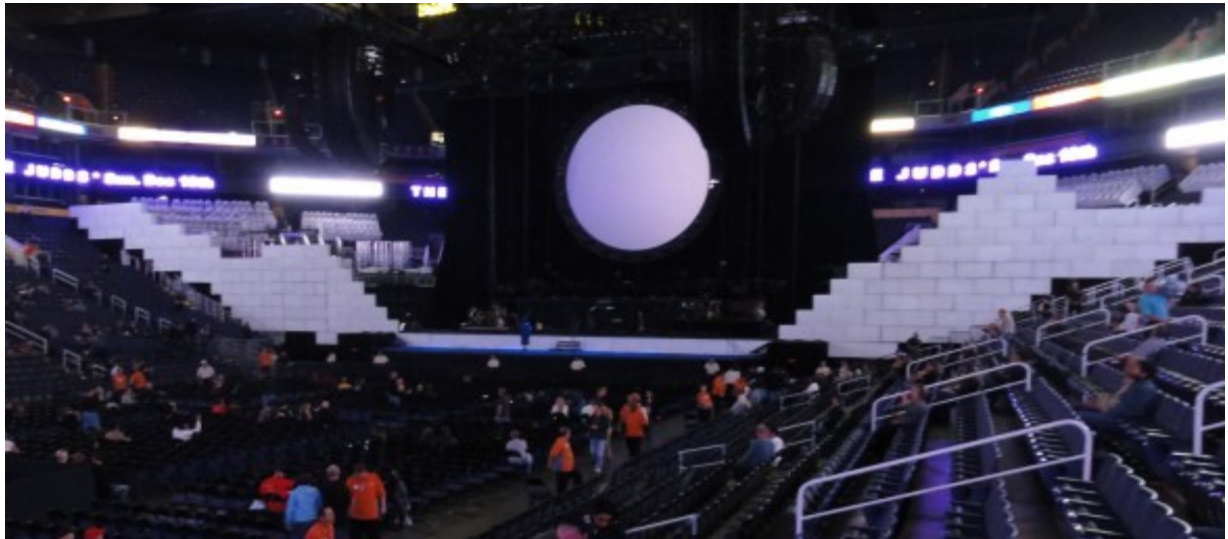
[Nick Mason, batterie.\(cliquer sur\)](#)

## Historique de l'album «the wall» :

**1977:** Pink Floyd est en tournée pour promouvoir son dernier album, *Animals*. Le groupe a alors atteint un statut de superstar. Toutefois, le bassiste et «leader» Roger Waters ne supporte plus le comportement excessif des spectateurs (sifflements , hurlements , et comportements marginaux dus aux consommations de drogues)(**L'utilisation de drogues peut entraîner la mort**) , d'où le concept de l'album *The Wall* : bâtir un mur entre le groupe et le public, ce qui le protégerait d'un nouvel incident semblable.

Voulant exploiter toutes les possibilités du **multimédia**, il décide également de produire l'album, la série de concerts théâtraux incluant le fameux «mur», et de nombreux effets spéciaux imaginatifs, et enfin le film.

Au cours de l'année 1978 Roger Waters, se met au travail dans son studio personnel pour composer *The Wall*.

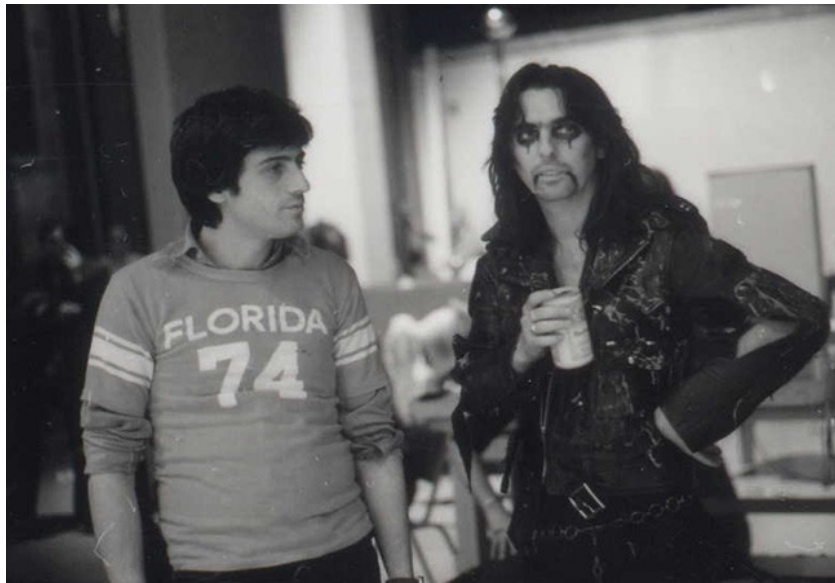


[The original "Wall tour" in 1980 et 1981 \(cliquer sur\)](#)

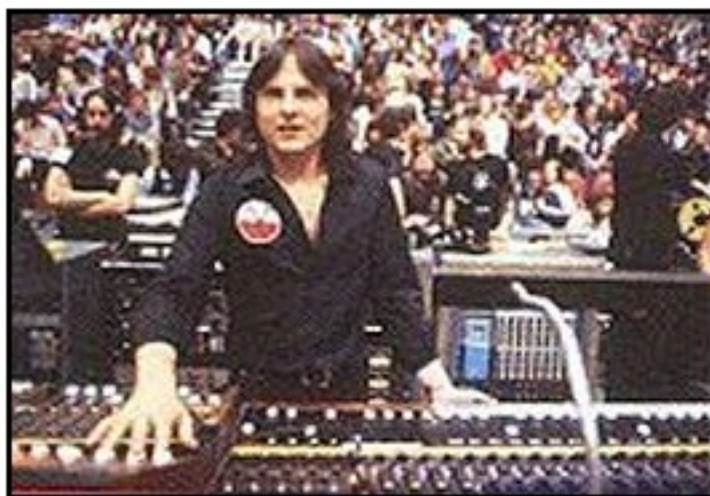


## Enregistrement:

L'enregistrement de **l'album** se déroule en 1979 dans quatre studios différents . Roger Waters décide d'engager le fameux producteur Bob Ezrin (producteur des célèbres musiciens du groupe Kiss et Alice Cooper, ([cliquer sur les noms](#)), pour coproduire l'album avec Gilmour, et James Guthrie , recommandé au groupe par Alan Parsons, qui a été ingénieur du son sur The Dark Side of the Moon ([cliquer sur](#)) ,célèbre album des Pink Floyd. Les tensions au sein du groupe deviennent sérieuses : Richard Wright (le claviériste) veut aussi être producteur, et Waters accepte à condition qu'il fournisse assez de travail pour l'album. Ce qu'il ne fera pas...et comme vous le savez, Il sera renvoyé du groupe.



Le producteur Bob Ezrin de l'album «the wall» des Pink Floyd avec Alice Cooper



James Guthrie at the mixing desk during  
*The Wall* shows (live 1980-81)

[james Guthrie \(cliquer sur\)](#)

## Résumé de l'histoire du film «The Wall»:

Après le décès de son père pendant la Seconde Guerre mondiale, Pink est élevé par une mère tyrannique. Devenu rock star (*Young Lust*), il se marie, mais il délaisse sa femme, qui finit par s'éloigner (*Don't Leave Me Now*). Il mène une vie tourmentée et s'enferme sur lui-même dans sa chambre d'hôtel. Il se fabrique **un mur protecteur** derrière lequel il croit d'abord trouver refuge (*Goodbye Cruel World*). Mais **ce mur** finit par l'étouffer et le pousse, seul et malheureux, jusqu'aux portes de la folie (autant de briques **dans le mur**- «*Another Brick in the Wall*»). Il passe alors en revue les éléments importants de sa vie : la mort de son père à la guerre, sa mère trop protectrice et castratrice, les brimades de professeurs, puis l'échec de son mariage et la plongée dans la drogue. Dans sa folie, Pink se prend pour un dictateur fasciste. Son examen de conscience le mènera jusqu'à son auto-procès (*The Trial*).

L'adaptation cinématographique de «*The Wall*» est sortie en salles en 1982 et fut réalisée par **Alan Parker** ([cliquer sur son nom pour découvrir Alan Parker](#)), avec le chanteur **Bob Geldof** ([cliquer sur son nom pour découvrir Bob Geldof](#)) dans le rôle de Pink. Le film utilise la musique de l'album comme bande sonore.

**Il est à souligner l'action caritative de Bob Geldof depuis trente ans ([cliquer sur:](#))**



Alan Parker et Bob Geldof pendant le tournage du film «The Wall»

## Sortie de l'album , sa réception et son influence:

L'album eût un immense succès dès sa sortie. On estime le nombre total de ventes (dans le monde) à 30 millions d'albums .C'est le double album le plus vendu de tous les temps .

Au succès commercial s'ajoute le succès critique. L'album figure également dans le livre des «*1001 albums à écouter avant de mourir.*»

Le producteur [Bob Ezrin](#) a joué un rôle majeur dans l'élaboration de l'histoire en éclaircissant le récit, qui réclama l'écriture de chansons supplémentaires pour boucler l'intrigue. Toutes les paroles et la majeure partie de la musique ont été écrites et composée par R.Waters, avec des contributions minimales de David Gilmour et [Bob Ezrin](#).



Graphisme de l'intérieur du double album « The wall»

Le film est projeté au Festival de Cannes, en 1982, puis sort en salles la même année. Propulsé par des critiques enthousiastes, qui parlent de film *visionnaire et unique*, et par les rumeurs de tensions croissantes au sein du groupe des Pink Floyd, le film est un succès. De plus, l'imagerie du film est tellement puissante et marquante que le film "The Wall" devient instantanément un classique du **cinéma musical**, alors même que le double album des Pink Floyd s'inscrit au panthéon du rock.

### Pochette:

Gerald Scarfe qui fut appelé pour créer le «design» et la pochette de l'album avec Roger Waters. La pochette de l'album représente très simplement un mur blanc immaculé, le «mur» conceptuel symbolique de la non-communication. Sur le mur est écrit le nom du groupe et de l'album, en lettres peintes en noir. Pour découvrir quelques échantillons du travail de Gerald Scarfe , [cliquer sur son nom](#). Ses dessins ont servi de base aux animations du film.



Pour voir les belles affiches des tournées de concert «the wall» cliquer sur cette photographie:

